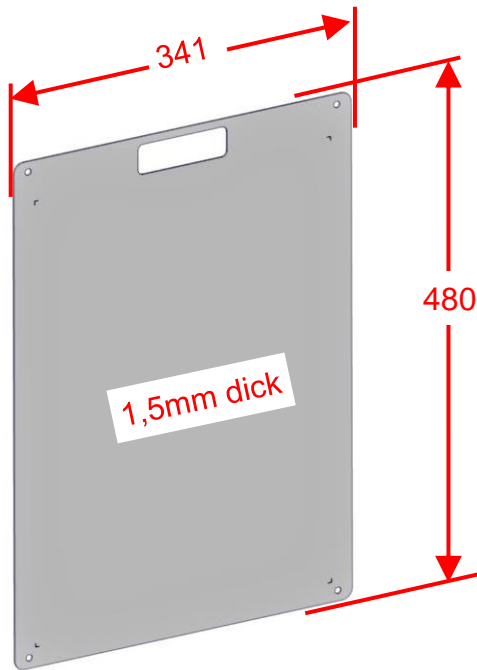


Montagehinweis Kennzeichnungsschild Bundesförderung DIN A3 für Gf-NVt L



1 Maße

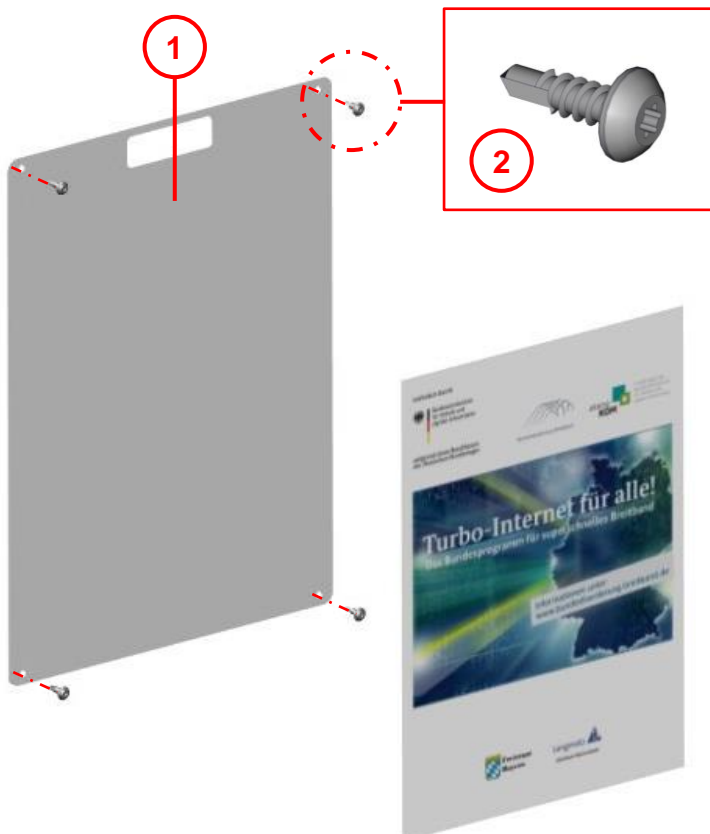


Material	Aluminium
Gewicht	0,7 kg

Abb. 1

2 Lieferumfang

Je nach Ausführung mit oder ohne Klebefolie



Hinweis!

Es besteht die Möglichkeit das Kennzeichnungsschild bereits mit Klebefolie nach Kundenvorgabe über Langmatz zu beziehen.

Ausführung „ohne Klebefolie“:

Pos. 1 1x Kennzeichnungsschild
DIN A3

Pos. 2 4x Bohrschraube JT4-FR-4
5,5x19

Abb. 2

3 Montage

3.1 Kennzeichnungsschild ausrichten und markieren

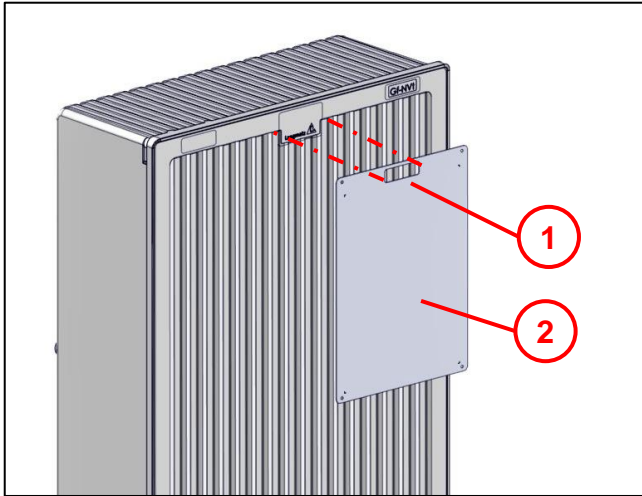


Abb. 3

- Rechteckige Aussparung (1) im Kennzeichnungsschild (2) mittig an der Schranktüre ausrichten.

(Langmatz-Logo erscheint in der Aussparung).

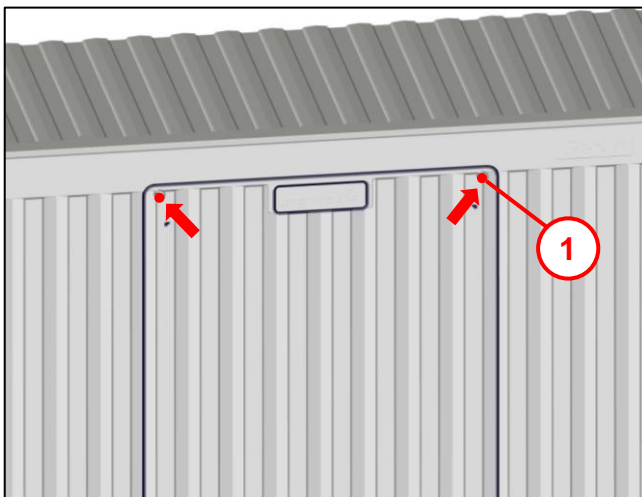
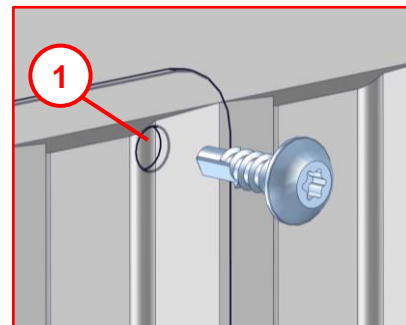


Abb. 4

- 2x Anschlagpunkte markieren, so dass genau in den Ecken der Vertiefung (1) geschraubt / gebohrt wird.



3.2 Kennzeichnungsschild anschrauben

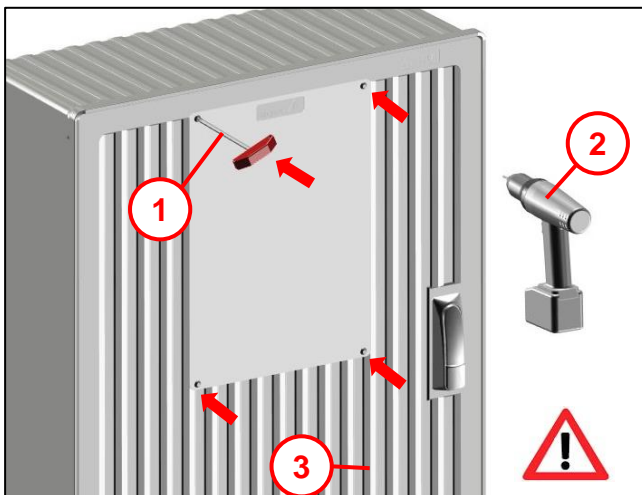


Abb. 5

- 4x Bohrschraube JT4-FR-4 / 5,5x19, mit Hand-Schraubendreher Torx TX25 (1) zentrieren und **gerade einschrauben (Abb. 6 beachten)**.

Alternativ kann mit einem Bohrer (2) $\varnothing 3,5 - \varnothing 4$ mm vorgebohrt werden.



Vorsicht!

Die Wandstärke der Gehäusetüre (3) beträgt **max. 6 mm**.

Gehäusetüre vorsichtig durchbohren, um innenliegende Bauteile nicht zu beschädigen!

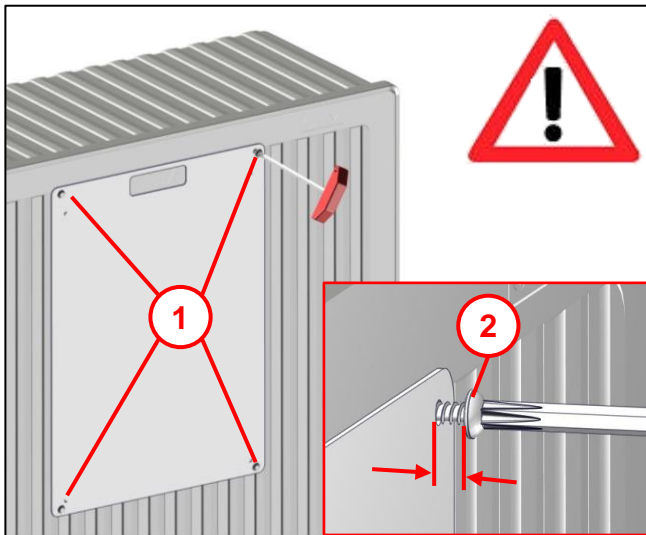


Abb. 6

3.3 Klebefolie anbringen

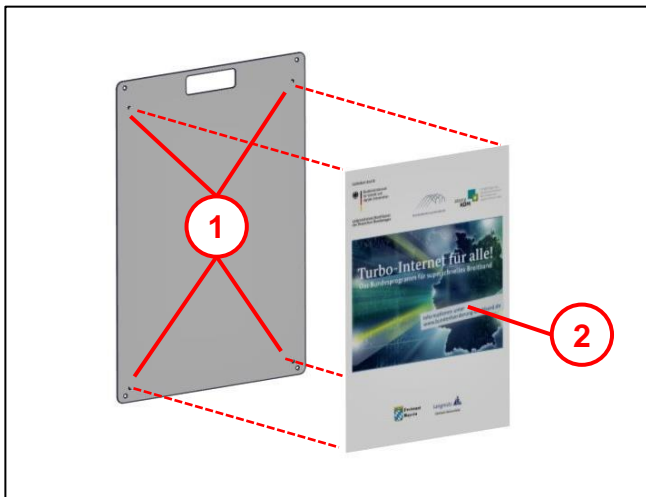


Abb. 7

Vorsicht! Es besteht die Gefahr das Schild zu verbiegen!

Deshalb:

- Vorerst den Schraubenkopf **(2)** mit etwas Abstand zum Kennzeichnungsschild einschrauben!
- Kennzeichnungsschild nach unten ausrichten.
- Zum endgültigen Anschrauben nur einen Torx Hand-Schraubendreher benutzen !
- 4x Bohrschrauben **(1)**, nur bis zum **leichten** Kontakt am Kennzeichnungsschild, einschrauben.
- Für das Anbringen der Klebefolie sind am Kennzeichnungsschild vier Markierungs-Ecken eingebracht **(1)**.
- Klebefolie **(2)** innerhalb der Ecken genau zentrieren und festkleben.

4 Kontakt

ZVK GmbH
 Technologicampus 2
 D - 94244 Teisnach

Email: info@zvkgmbh.de | www.dcenter.de